



ກອງໜີງ



ໂຄງສ້າງສາຍທາງທາງລົດໄຟສູນກາງ
ໂຄງສ້າງສາຍທາງທາງລົດໄຟສູນກາງ

(ສ່ວນ STA.0+860 ຫາ STA.1+060) (ສູນກາງສາຍທາງ ມຸ.ຕ.88-010)
ຄວາມ 4.00 ມ. ຄຸນາ 0.15 ມ. ສະເພາະ 200 ມ. ໂພ່ນໄຮລາກາງ

ມ.4 ຕ.ຫ້າໄຮລາກາງ

ຈ.ກຸ່ມສ່ວນ ຈ.ພາກສຳຮັບສູນກາງ

ผนวกจรรยาบรรณกริด ให้ใช้คอนกรีตที่รกร้าลึงอัดประลึยของนทงคอนกรีตตัวอย่างรูปลูกบาศก์ 15x15x15 ซม.

คอนกรีตที่ใช้ก่อสร้างถนนจะต้องรกร้าลึงอัดโตไม่น่อยกว่า 240 กก./ตร.ซม. ที่อายุ 28วัน หรืออายุ 7 วัน รกร้าลึงอัดโตไม่น่อยกว่า 75% ของคอนกรีตที่อายุ 28 วัน ตามมาตรฐานของหน่วงานที่ทดลอบ

2. EXPANSION JOINT จะต้องก่อสร้างทุกระยะ 50 เมตร ทั้งนี้ให้ขึ้นอยู่ในดุลยพินิจของนายช่างโครงการ
3. MASTIC JOINT SEALER ให้ใช้ตามมาตรฐาน AASHTO M. 173-60(1974),ASTM. D. 190-74
4. JOINT FILLER ให้ใช้ตาม AASHTO M. 153-70,ASTM. 1753-67(1973)
5. งานเหล็ก WIRE MESH (มอก. 737) ผู้รับจ้างจะต้องส่งใบรับรองคุณภาพจากผู้ผลิตให้ช่างผู้ควบคุมงานตรวจสอบก่อนดำเนินการและใบกรณีสัมการต่อทาบ WIRE MESH ระยะการต่อทาบจะต้องไม่น่อยกว่า 5 ซม.
6. เหล็กเสริมให้ใช้เหล็กเสริมมาตรฐาน มอก.20-2527 และ มอก.24-2527
7. วัสดุที่ไม่ได้กำหนดในแบบนี้ ให้มีคุณสมบัติเป็นไปตามมาตรฐานกรมทางหลวงชนบท
8. มิติเป็น "เมตร" ยกเว้นที่ระบุเป็นอย่างอื่น
9. การทำผิวหน้าให้หยาบ ให้ทำโดยลากแปรงกวาดจากขอบด้านหนึ่งไปยังขอบอีกด้านหนึ่งอย่างสม่ำเสมอ และให้เหลือมก้นโดยร่องที่เกิดจะต้องลึกไม่ก้น 2 มม.



เทศบาลนครโตโตโตโตโต

ถนนวิเศษ
เลข 4 ต. โตโตโต ๑. โตโตโต
๑. โตโตโตโตโตโต

รชการกร

โครงการ
ก่อสร้างถนนวิเศษวิเศษวิเศษ
(รหัสโครงการ นศ. ๑๑๑-๑๑)

เขียนแบบ

ชื่อ
นาย วิเศษ วิเศษวิเศษ

ชื่อตำแหน่ง
ผู้ร่างแบบแบบแบบแบบแบบ

ชื่อตำแหน่ง
นายวิเศษ วิเศษ
วิเศษวิเศษวิเศษ

ชื่อตำแหน่ง
นายวิเศษ วิเศษ

ชื่อตำแหน่ง
นายวิเศษ วิเศษ

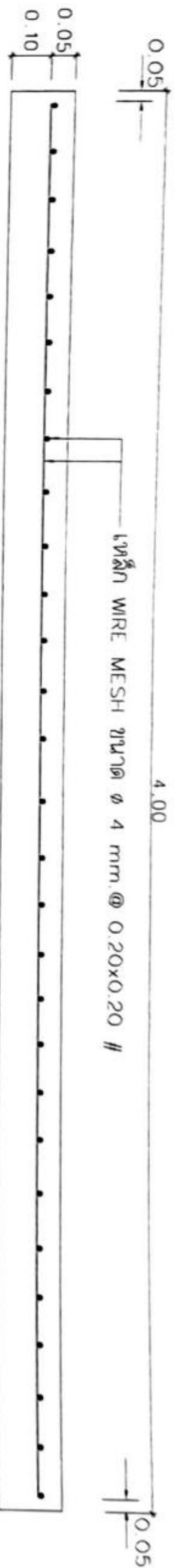
ชื่อตำแหน่ง
นายวิเศษ วิเศษ

ชื่อตำแหน่ง
นายวิเศษ วิเศษ

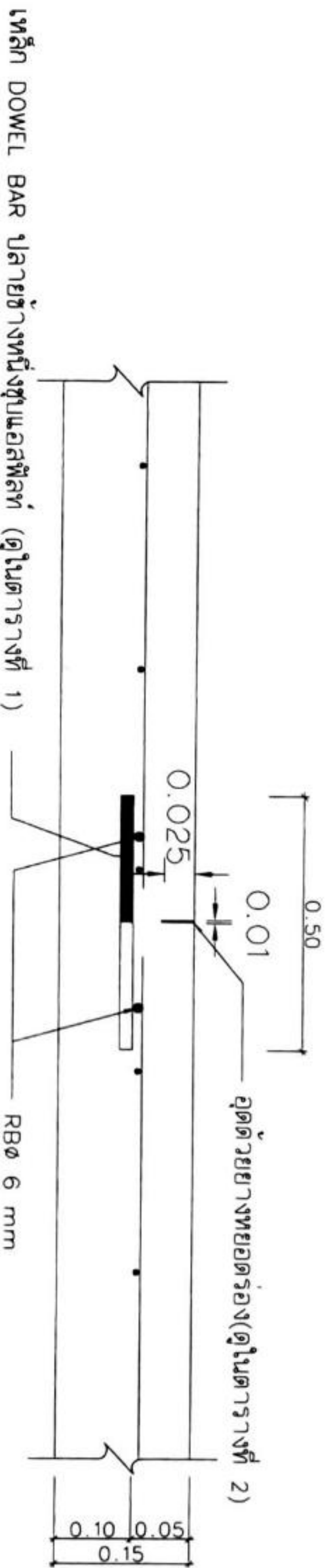
ชื่อตำแหน่ง
นายวิเศษ วิเศษ

ชื่อตำแหน่ง
นายวิเศษ วิเศษ

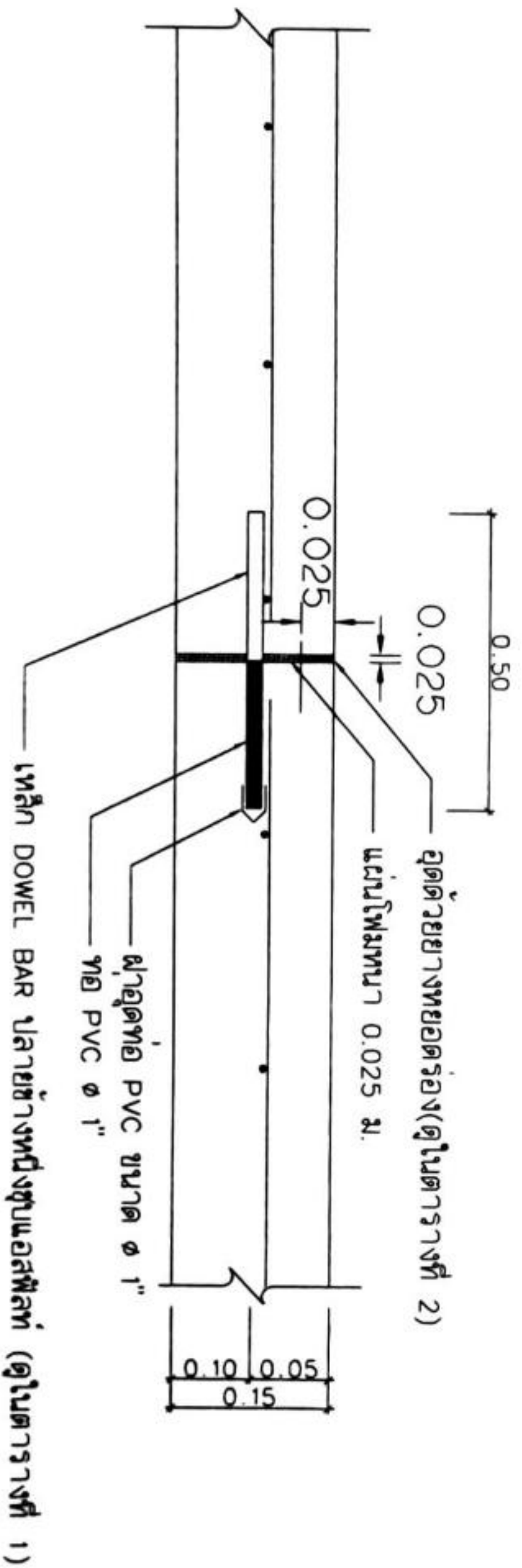
ชื่อตำแหน่ง
นายวิเศษ วิเศษ



รูปตัดตามขวางผิวจราจร คสล.



CONTRACTION JOINT
ระยะ 10 เมตร



EXPANSION JOINT
ระยะ 50 เมตร



หน้างานก่อสร้าง

หน้างาน

หน้างาน

หน้างาน

หน้างาน

หน้างาน

หน้างาน

หน้างาน

หน้างาน

หน้างาน

หน้างาน

หน้างาน

หน้างาน

หน้างาน

หน้างาน

หน้างาน

หน้างาน

หน้างาน

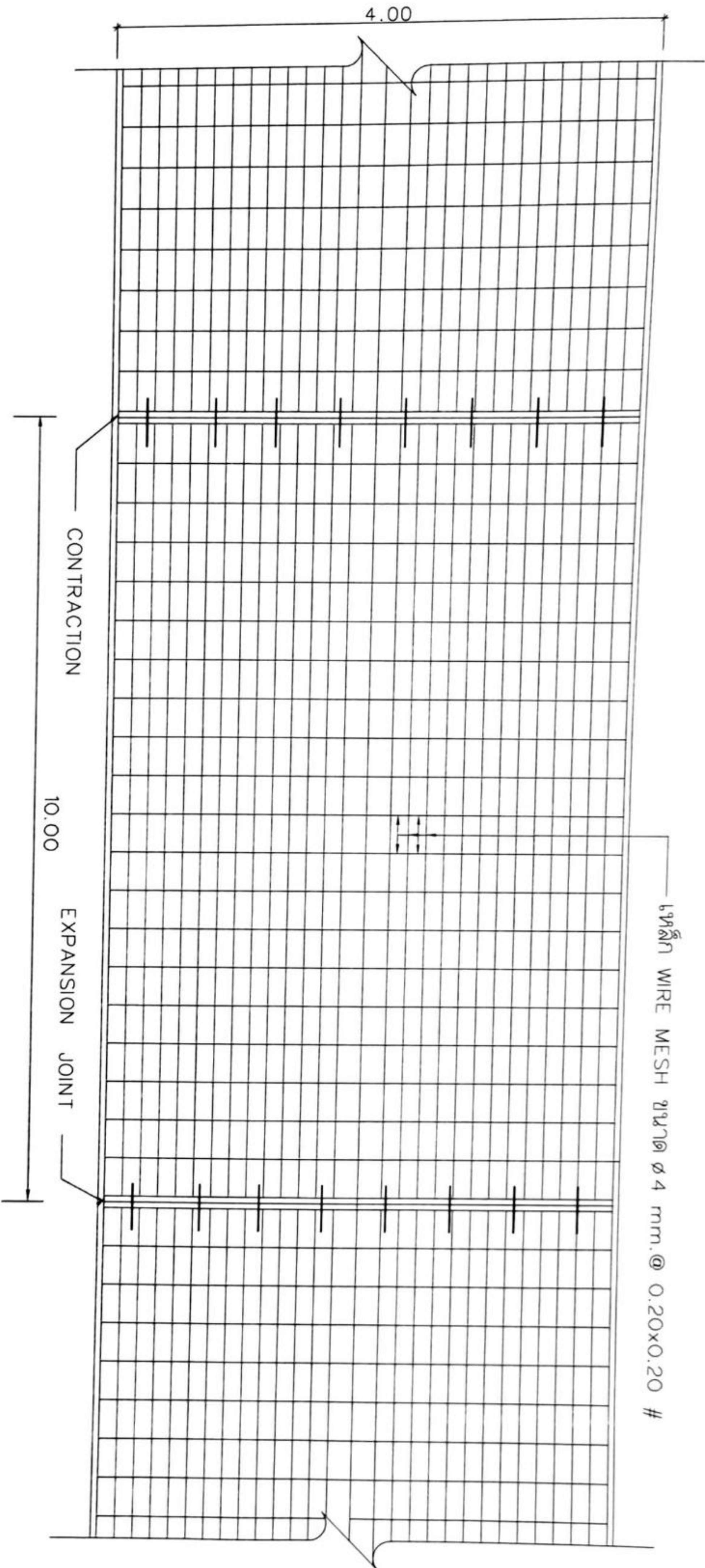
หน้างาน

หน้างาน

หน้างาน

หน้างาน

หน้างาน



แปลนแสดงการเสริมเหล็กถนน ค.ส.ล.



เทศบาลตำบลไผ่สูง

สถานีพัฒนา

พ.ศ. ๕ ไร่ ๓๖ ไร่ ๕๖ ไร่
๕๖ ไร่ ๕๖ ไร่ ๕๖ ไร่

โครงการพัฒนา

โครงการ
ก่อสร้างถนนสายพัฒนา
(โครงการ พ.ศ. ๕๖๐๑๐)

สัญญา

๕๖๖

นาย ธีรยุทธ ศรีประเสริฐ
ผู้อำนวยการโครงการพัฒนา

สัญญา

นาย ธีรยุทธ ศรีประเสริฐ
ผู้อำนวยการโครงการพัฒนา

สัญญา

นาย ธีรยุทธ ศรีประเสริฐ
ผู้อำนวยการโครงการพัฒนา

สัญญา

นาย ธีรยุทธ ศรีประเสริฐ
ผู้อำนวยการโครงการพัฒนา

สัญญา

นาย ธีรยุทธ ศรีประเสริฐ
ผู้อำนวยการโครงการพัฒนา

สัญญา

นาย ธีรยุทธ ศรีประเสริฐ
ผู้อำนวยการโครงการพัฒนา

สัญญา

นาย ธีรยุทธ ศรีประเสริฐ
ผู้อำนวยการโครงการพัฒนา

สัญญา

ตารางที่ 1.

แสดงขนาดของเหล็กเดือย ที่ใช้กับรอยต่อเพื่อการหดตัวและการขยายตัวของเหล็กยึดที่ใช้กับรอยต่อตามยาว

ความหนาของ พื้นถนน T (มม.)	รอยต่อเพื่อการขยายตัว EXPANSION JOINT			รอยต่อเพื่อการหดตัว CONTRACTION JOINT			รอยต่อตามยาว LONGITUDINAL JOINT			ทรายรองพื้น ขุมน้ำอัดแน่น มม.
	เส้นผ่า ศ.ก. มม.	ความยาว มม.	@ มม.	เส้นผ่า ศ.ก. มม.	ความยาว มม.	@ มม.	เส้นผ่า ศ.ก. มม.	ความยาว มม.	@ มม.	
150	RB 19	500	500	RB 15	500	500	DB 16	500	500	50
200	RB 25	500	500	RB 19	500	500	DB 16	500	500	50

ตารางที่ 2.

แสดงขนาดของการเจาะรู และการยาแนวรอยต่อในถนนคอนกรีต

ชนิดของรอยต่อ	ระยะห่างระหว่างรอยต่อ (ม.)	ความกว้างของรอยต่อ (มม.)	ความลึกของรอยต่อ (มม.)
รอยต่อเพื่อการหดตัว CONTRACTION JOINT	< 11 11 - 15 15 - 20	10 15 20	25 50 50
รอยต่อเพื่อการขยายตัว EXPANSION JOINT	ทุกระยะไม่เกิน 50 เมตร	25	25
รอยต่อตามยาว LONGITUDINAL JOINT		10	25



กรมการช่าง
กรุงเทพมหานคร

นาย 4 ม. ด้วง ๑ ทุ่ง
4.นครศรีธรรมราช

ร.การช่าง

โครงการ
ก่อสร้างถนนคอนกรีตเสริมเหล็ก
(รหัสโครงการ นก ๐.๐๐-๐10)

ชื่อถนน

NS

นาย ธีรยุทธ ศรีบรรณกิจ
ผู้อำนวยการโครงการก่อสร้าง

ชื่อถนน

NS
นาย ธีรยุทธ ศรีบรรณกิจ
ผู้อำนวยการโครงการก่อสร้าง

ชื่อถนน

NS
นาย ธีรยุทธ ศรีบรรณกิจ
ผู้อำนวยการโครงการก่อสร้าง

ชื่อถนน

NS
นาย ธีรยุทธ ศรีบรรณกิจ
ผู้อำนวยการโครงการก่อสร้าง

ชื่อถนน

NS
นาย ธีรยุทธ ศรีบรรณกิจ
ผู้อำนวยการโครงการก่อสร้าง

ชื่อถนน

NS
นาย ธีรยุทธ ศรีบรรณกิจ
ผู้อำนวยการโครงการก่อสร้าง

ชื่อถนน

NS
นาย ธีรยุทธ ศรีบรรณกิจ
ผู้อำนวยการโครงการก่อสร้าง



รูปแปลน
มาตราส่วน 1 : 25

โครงการก่อสร้างของ เทศบาลตำบลตาใหญ่ โทร 0 - 7577 - 3229

ประเภท.....

ปริมาณงานก่อสร้าง.....

ผู้รับจ้าง.....

ระยะเวลารับงาน.....

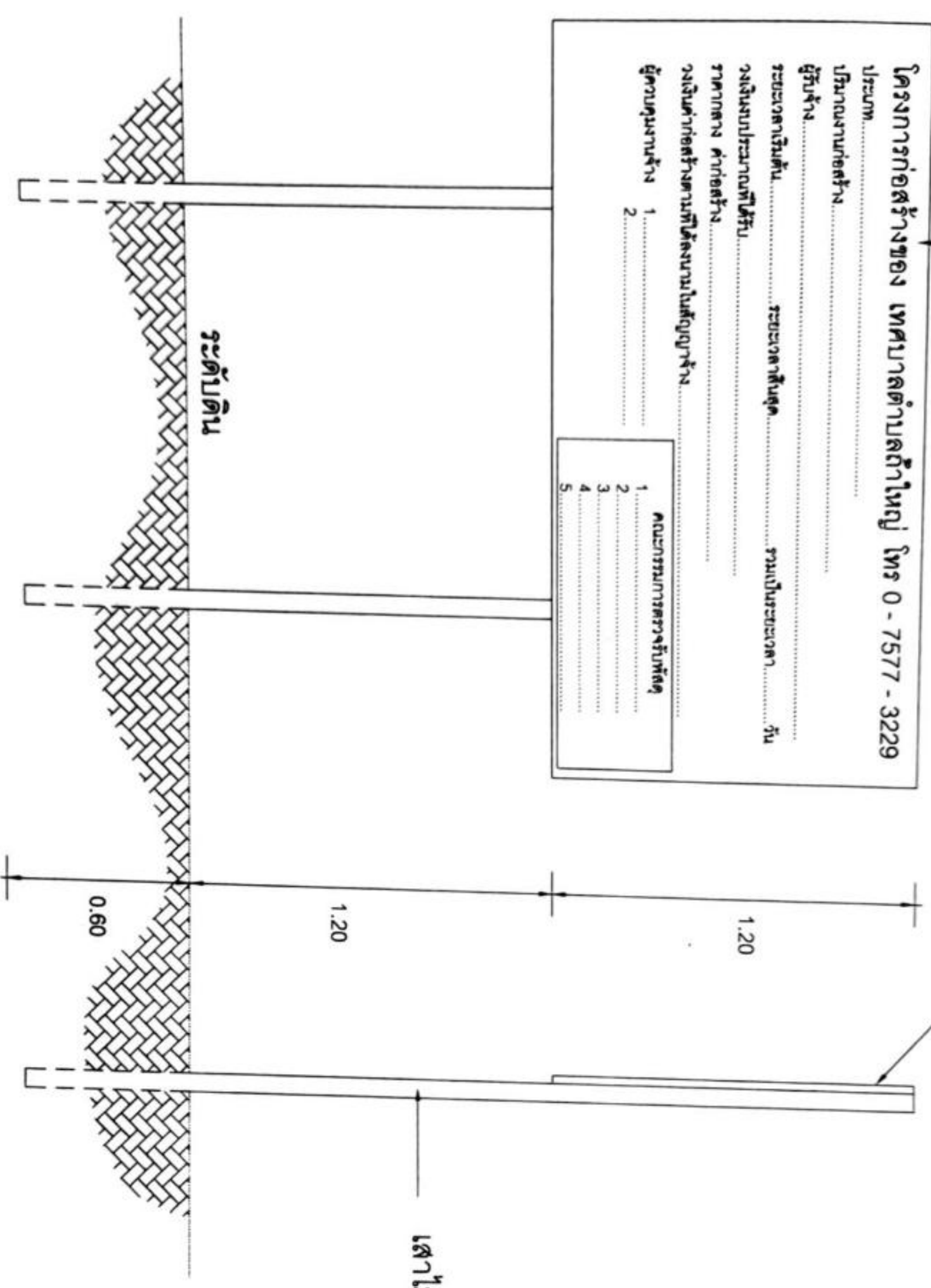
วงเงินงบประมาณที่ได้รับ.....

ราคาต่อตารางเมตร.....

วงเงินค่าก่อสร้างตามที่ได้ลงนามในสัญญาจ้าง.....

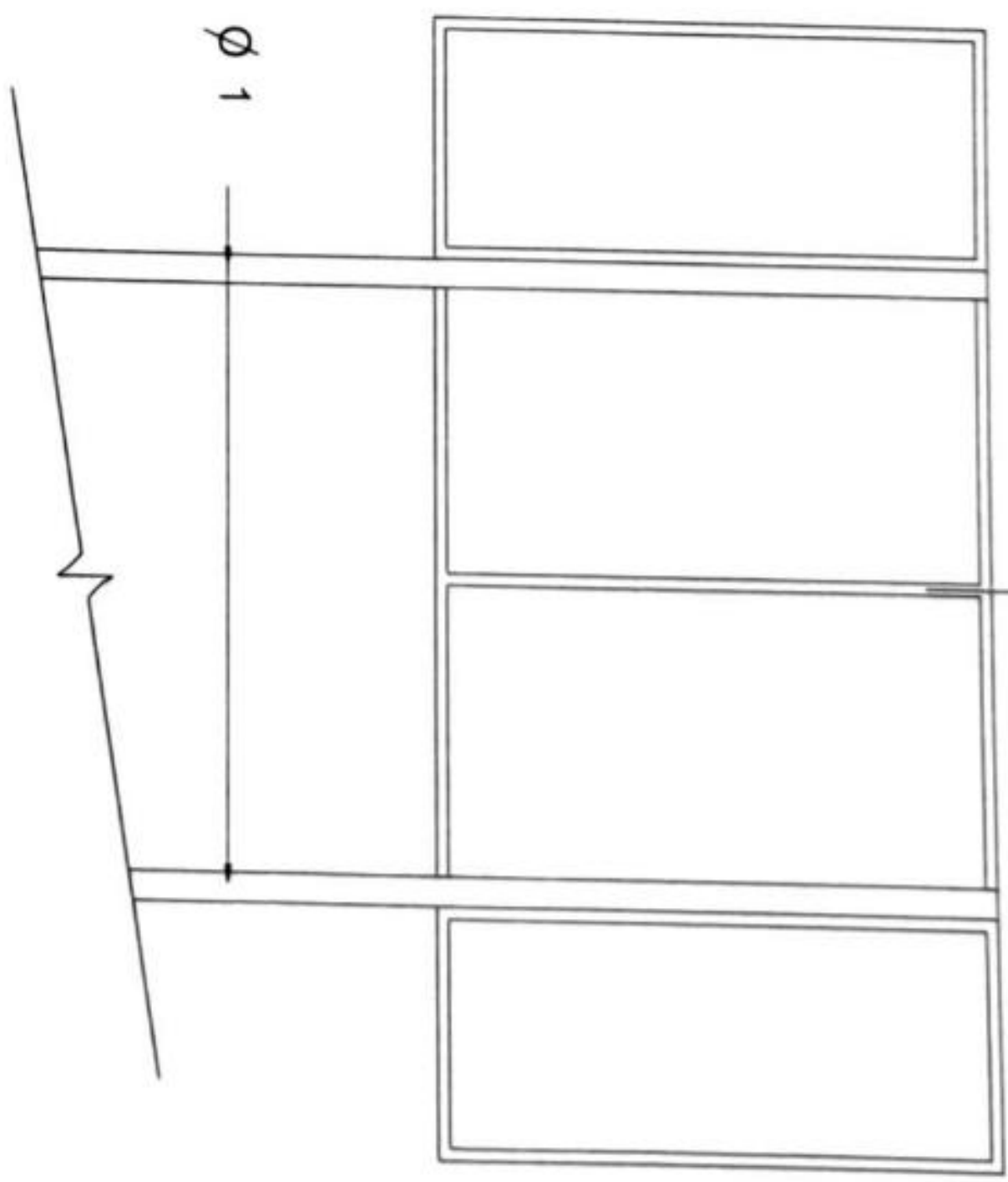
ผู้ควบคุมงานจ้าง 1..... 2.....

1	คณะกรรมการตรวจสอบรับพัสดุ
2
3
4
5



รูปด้านหน้า
มาตราส่วน 1 : 25

รูปด้านข้าง
มาตราส่วน 1 : 25



รูปด้านล่าง
มาตราส่วน 1 : 25

แบบแปลนโครงการชั่วคราว
มาตราส่วน 1 : 25



เทศบาลตำบลตาใหญ่

สถานีก่อสร้าง

หมู่ 4 ต.ตาใหญ่ อ.ทุ่ง
นครศรีธรรมราช

รายการแก้ไข

โครงการ
ก่อสร้างเทศบาลตำบลตาใหญ่
(รหัสโครงการ บค. 0.88-010)

ผู้ควบคุม

นาง รุ่งอรุณ ศรีธรรมราช

ผู้รับจ้าง
ผู้รับจ้างก่อสร้างเทศบาลตำบลตาใหญ่

กรรมการ

นายสุวิทย์ ธรรม
วิเศษธรรมเจริญ

กรรมการ

นายสุวิทย์ ธรรม
วิเศษธรรมเจริญ

ผู้ควบคุม

นายสุวิทย์ ธรรม
วิเศษธรรมเจริญ

ผู้ควบคุม

นายสุวิทย์ ธรรม
วิเศษธรรมเจริญ

ผู้ควบคุม

นายสุวิทย์ ธรรม
วิเศษธรรมเจริญ

ผู้ควบคุม

นายสุวิทย์ ธรรม
วิเศษธรรมเจริญ

ผู้ควบคุม

นายสุวิทย์ ธรรม
วิเศษธรรมเจริญ

รายละเอียดประกอบ

แบบแปลนมาตรฐานสำหรับโครงการของเทศบาลตำบลถ้ำใหญ่

โครงการก่อสร้างของ เทศบาลตำบลถ้ำใหญ่ โทร 0 - 7577 - 3229

ประเภท.....

ปริมาณงานก่อสร้าง.....

ผู้รับจ้าง.....

ระยะเวลาเริ่มต้น.....ระยะเวลาสิ้นสุด.....รวมเป็นระยะเวลา.....วัน

วงเงินงบประมาณที่ได้รับ.....

ราคากลาง ค่าก่อสร้าง.....

วงเงินค่าก่อสร้างตามที่ได้ลงนามในสัญญาจ้าง.....

ผู้ควบคุมงานจ้าง 1..... 2.....

1.....	คณะกรรมการตรวจรับพัสดุ
2.....
3.....
4.....
5.....

1. พื้นป้ายสีเขียวด้านหน้า 1 ด้าน
2. ตัวหนังสือสีขาว
3. ขนาดตัวหนังสือที่กำหนดตามความเหมาะสม
ข้อความตามที่กำหนดข้างบน
4. เสาไม้ ขนาด Ø 1" ยาว 3.00 ม.
5. จุดก่อสร้างป้าย ช่างควบคุมงานเป็นผู้กำหนด

ขยายป้ายโครงการชั่วคราว
not to scale



เทศบาลตำบลถ้ำใหญ่

สถานีก่อสร้าง
หมู่ 4 ต.ถ้ำใหญ่ อ.ห้วย
ฉัตรบุรี

รายการแก้ไข

โครงการ
ก่อสร้างถนนเทศบาลตำบลถ้ำใหญ่
(รหัสโครงการ นศ ๓.๒๒-๐10)

เรียกเก็บ

นาง วีรยุทธ ศรีนงชาลี
ผู้ทรงอำนาจลงนามแทนเทศบาลตำบลถ้ำใหญ่

สร้างแบบ

นายวิวัฒน์ ชวณิก
วิศวกรประจำโครงการ

สร้างแบบ

นายภูมิศักดิ์ ศรีประทีพ
ผู้อำนวยการศูนย์บริการ
วิศวกรรมศาสตร์

แจ้งทราบ

นายภูมิศักดิ์ ศรีประทีพ
ผู้อำนวยการศูนย์บริการ
วิศวกรรมศาสตร์

อนุมัติ

นายบัณฑิต ศานตะกุล
นายกเทศมนตรีตำบลถ้ำใหญ่

แบบแปลน

แบบขยายโครงการชั่วคราว

มาตราส่วน

วันที่

ครั้งที่

