



เทศบาลตำบลฉะเชิงเทรา

สถานที่ก่อสร้าง

หมู่ 10 ต. ฉะเชิงเทรา อ. ชะเชิงเทรา
จ. นครศรีธรรมราช

รายการแก้ไข

โครงการ

ก่อสร้าง ถนนลาดยาง
ขนาด 4x4 ASPHALT CONCRETE
สายชนแดน

เขียนแบบ

นาย วิรัช ศรีบรรชาติ
ผู้ช่วยเขียนแบบเทศบาลตำบลฉะเชิงเทรา

ตรวจสอบ

นายสิริวุฒิ ดุชชีชัย
หัวหน้าฝ่ายเทคนิคเทศบาลตำบลฉะเชิงเทรา

ตรวจสอบ

นายจิรพร ไนดีป
ผ. เทศบาลตำบลฉะเชิงเทรา

เขียนแบบ

นายถนอม นัตถพงษ์
ปลัดเทศบาลตำบลฉะเชิงเทรา

อนุมัติ

นายจิตพร จิตจันทร์
นายกเทศมนตรีตำบลฉะเชิงเทรา
นายกเทศมนตรีตำบลฉะเชิงเทรา

แบบแปลน

สำนักงานโยธาธิการ

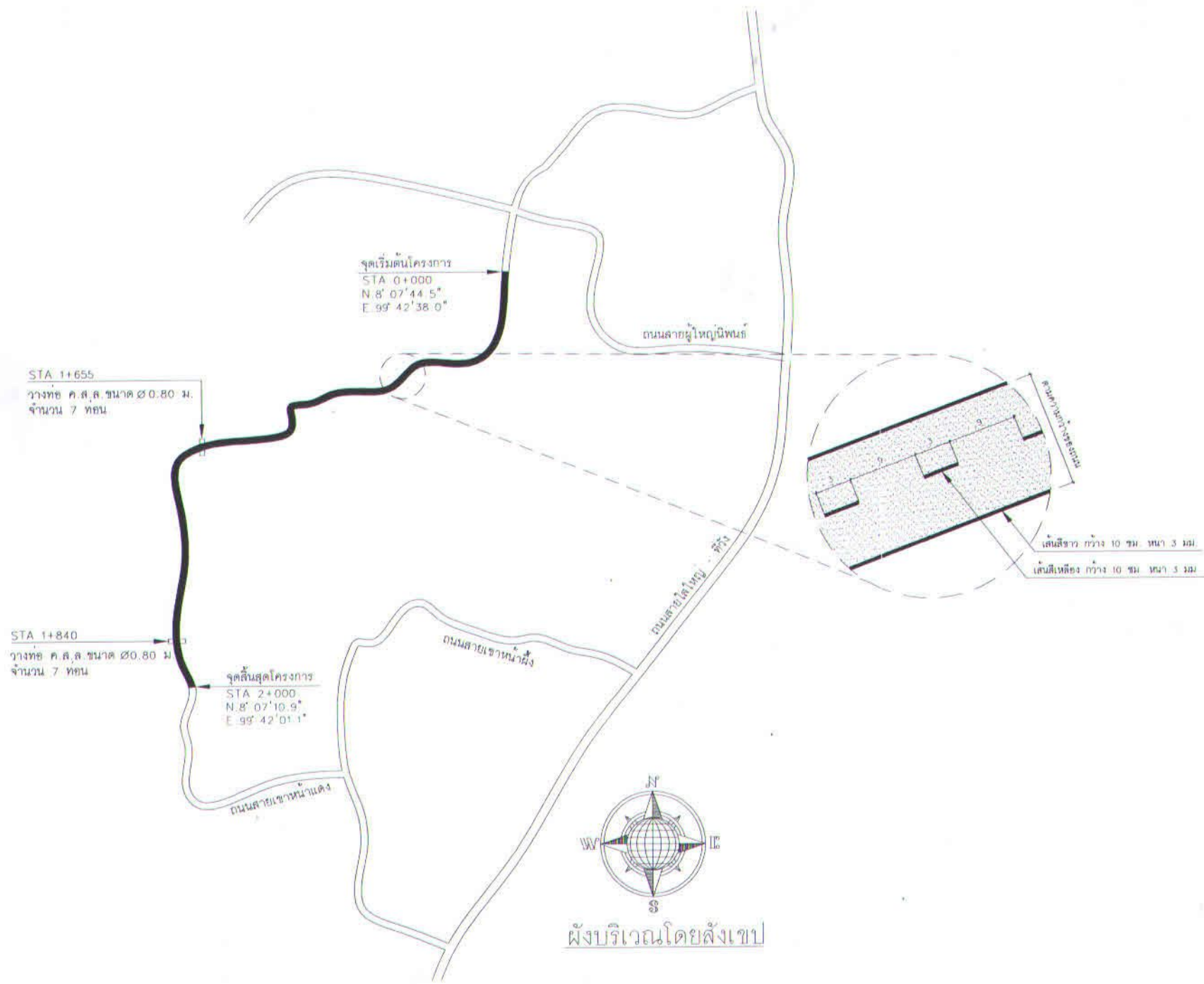
ขนาดแผ่น

วันที่

เลขที่งาน

แผ่นที่

3





เทศบาลตำบลฉะเชิงเทรา

สถานศึกษา

หมู่ 10 ต. ฉะเชิงเทรา อ. ชะเชิงเทรา จ. ฉะเชิงเทรา

รายการ

โครงการ

ก่อสร้างถนนลาดยาง
และทาง PARA ASPHALT CONCRETE
ขนาดหน้ากว้าง

เขียนแบบ

นาย วิษุทธิ์ ศรีสวัสดิ์
ผู้ช่วยช่างเขียนแบบเทศบาลตำบลฉะเชิงเทรา

ตรวจแบบ

นาย วิษุทธิ์ ศรีสวัสดิ์
หัวหน้าช่างเขียนแบบเทศบาลตำบลฉะเชิงเทรา

ตรวจแบบ

นาย วิษุทธิ์ ศรีสวัสดิ์
หัวหน้าช่างเขียนแบบเทศบาลตำบลฉะเชิงเทรา

เห็นชอบ

นาย วิษุทธิ์ ศรีสวัสดิ์
หัวหน้าช่างเขียนแบบเทศบาลตำบลฉะเชิงเทรา

อนุมัติ

นาย วิษุทธิ์ ศรีสวัสดิ์
หัวหน้าช่างเขียนแบบเทศบาลตำบลฉะเชิงเทรา

แปลเอกสาร

ปีโครงการ

มาตรฐาน

วันที่

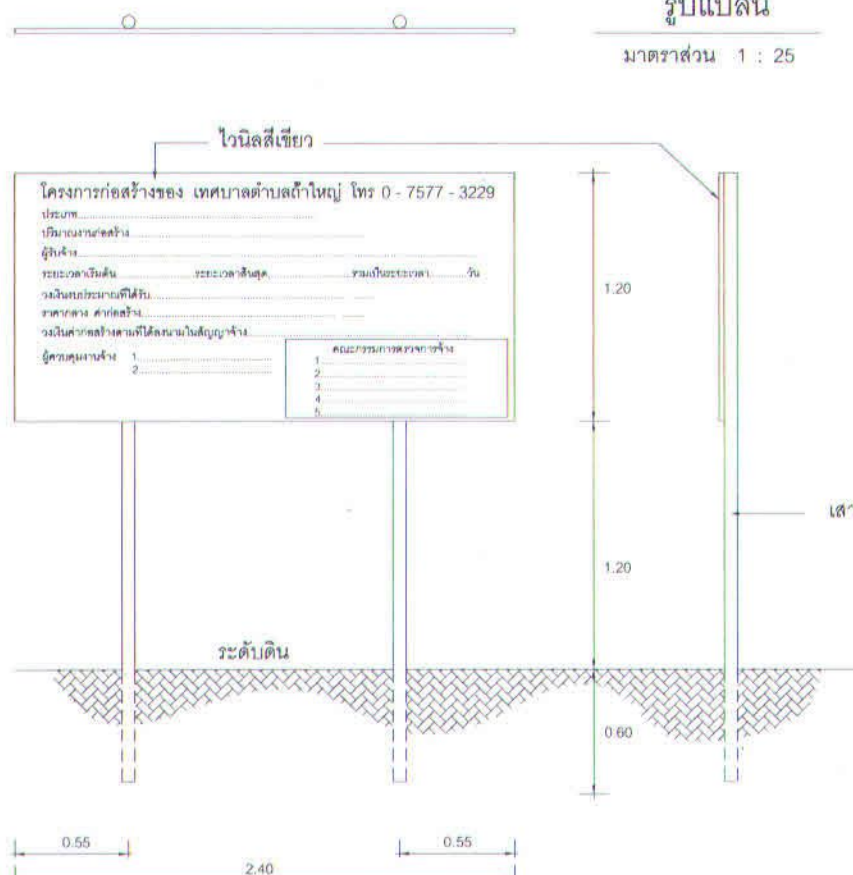
เลขที่งาน

แผ่นที่

5

รูปแปลน

มาตรฐาน 1 : 25



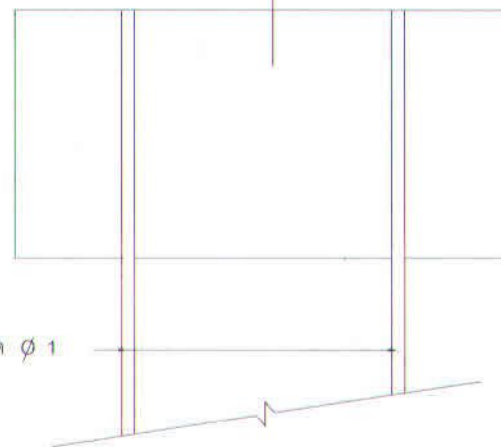
รูปด้านหน้า

มาตรฐาน 1 : 25

รูปด้านข้าง

มาตรฐาน 1 : 25

แผ่นไม้ค้ำยันหนา 6 มม.



รูปด้านหลัง

มาตรฐาน 1 : 25

แบบป้ายโครงการชั่วคราว

มาตรฐาน 1 : 25